



# GUIDE DE L'ÉTUDIANT

*Campus d'Annecy*





# Sommaire

## IAE TODAY \_\_\_\_\_

Le mot de la directrice .....	4
En quelques lignes.....	5
En quelques chiffres.....	6
Les événements.....	8
Les services.....	9

## GEEK C'EST CHIC \_\_\_\_\_

Le site internet de l'IAE...	12
L'intranet de l'USMB.....	12
Obtenir mes identifiants de connexion.....	13
Accéder à ma messagerie universitaire.....	13
Wifi, salles informatiques..	14

## COURS ET EXAMENS \_\_\_\_\_

Le service Scolarité .....	15
Le B.A-BA .....	15
Inscription pédagogique sur Le web.....	15
Emploi du temps en ligne & Moodle.....	16
Pour consulter une copie.....	17
Je débute un stage .....	17
LMD, ECTS, UE, kesako ?.....	18

## LE CLUB, LE BON REFLEXE ! \_\_\_\_\_

Le Club des Entreprises .....	21
Les événements .....	22

## AFTER WORK \_\_\_\_\_

Les associations .....	24
Votre campus .....	25

## IAE MAPS

Plans des bâtiments .....	28
---------------------------	----

A EPINGLER SUR LE FRIGO.....	31
Numéros et adresses utiles	

**BIENVENUE À  
L'IAE SAVOIE  
MONT BLANC !**



**Vous faites désormais partie des 1800 étudiants de l'IAE Savoie Mont Blanc !**

Pour que votre année universitaire se déroule dans les meilleures conditions, nous sommes ravis de vous présenter votre «Guide de l'Étudiant». Véritable outil du quotidien, ce livret répertorie l'essentiel : vos premiers jours sur le campus, l'organisation de l'IAE, votre vie étudiante et bien d'autres infos...

Bonne lecture !



**Claire SALMON**

**Directrice de l'IAE Savoie Mont Blanc**

Cher.e.s étudiant.e.s,

Soutenu par un Club des Entreprises unique en France, inséré dans un Réseau national de 36 IAE, et partenaire d'une centaine d'universités étrangères, l'IAE Savoie Mont Blanc a pour mission de former de futurs cadres, des managers et des entrepreneurs performants, créatifs, bienveillants et ouverts sur le monde.

Que ce soit en licence, master ou doctorat, les cours sont assurés par des enseignants et des enseignants-chercheurs, mais aussi des professionnels de haut niveau, apportant leur savoir-faire et leur expérience en entreprise.

A l'IAE Savoie Mont Blanc, l'enseignement académique rencontre la pratique professionnelle ; la théorie se confronte aux réalités du terrain.

En espérant que nous puissions contribuer à dessiner votre voie professionnelle, à élargir vos compétences et à satisfaire votre curiosité intellectuelle, nous vous souhaitons plein succès pour cette année universitaire. »

## VOTRE IAE EN QUELQUES MOTS

École universitaire de management, l'IAE constitue un pôle de formation et de recherche à la gestion et au management.

Il forme des managers et entrepreneurs responsables, moteurs de croissance durable pour les entreprises régionales, nationales et internationales.

Entre lacs et montagnes, l'IAE est présent sur deux campus : Annecy et Chambéry.

Il est l'une des sept composantes, (instituts et facultés) de l'Université Savoie Mont Blanc.

L'institut propose des formations de bac +1 à bac +8 dans plusieurs domaines :

*Gestion, Management*

*Marketing*

*Économie, Finance, Banque*

*Informatique et Management*

*Amélioration de la Performance*

*Industrielle*

*Achats*

*Tourisme, Hôtellerie,*

*Évènementiel*

*Stratégie digitale*

*Science Politique et Relations*

*Internationales*

## Membre du réseau IAE France



L'IAE Savoie  
Mont Blanc  
est membre  
du réseau IAE

France, plus important réseau national en sciences de gestion de France.

**Le réseau «IAE France»** initie et favorise toute mesure propre à développer et à coordonner l'action des IAE.

**52 000 Étudiants**  
**1200 Enseignants-chercheurs**  
**35 000 Entreprises partenaires**  
**500 000 Diplômés**

Cette organisation réunit une communauté partageant un même état d'esprit : être responsable, croire en l'égalité des chances, avoir le sens de l'effort, rechercher l'excellence. Cela contribue à faire émerger une identité, une ambition et des valeurs communes aux 36 instituts adhérents.

«98% des diplômés recommandent le modèle IAE à leur entourage»  
(Données IAE France)

Cette mise en réseau privilégie également l'échange de bonnes pratiques, la coopération entre Instituts et l'innovation pédagogique et scientifique.

En étant membre du réseau, l'IAE bénéficie d'une visibilité nationale et internationale.

## Certifié Qualicert

L'IAE Savoie Mont  
Blanc est certifié  
Qualicert.



WWW.QUALICERT.FR

## L'IAE EN QUELQUES CHIFFRES



**1800 étudiants**  
*dont 1000 étudiants en stage en  
France et à l'étranger chaque année*



**110** collaborations avec des universités étrangères partenaires



**70** enseignants et enseignants-chercheurs permanents



**350** collaborateurs du monde professionnel



**40** personnels administratifs et techniques



**1** laboratoire d'excellence en gestion et en économie : IREGE



**1** Club des Entreprises, connectant les étudiants au monde professionnel

+ de **1000 entreprises** partenaires pour nos stages,  
nos enseignements, nos jurys, nos manifestations...

**32 FORMATIONS** de LICENCE, MASTER et DOCTORAT  
proposées en Formation Initiale, en Alternance, ou en  
Formation Continue.



# ÉVÉNEMENTS DE L'IAE SAVOIE MONT BLANC



## Septembre

### Rentrée "Top Chef"\*

Les étudiants en Management international ont 1 journée pour organiser un apéritif dînatoire thématique pour 30 personnes.

## Octobre

### Salon Progiel\*

Forum de présentation des progiciels spécifiques à la gestion et à la qualité auquel participent les étudiants en technologie et management.

## Octobre

### Semaine Internationale\*

Une semaine de promotion de la mobilité internationale et des projets de coopération avec des partenaires étrangers.

## Février

### Cérémonie de remise des diplômes de l'IAE Savoie Mont Blanc\*

Les diplômés de Licence professionnelle et de Master sont invités dans un endroit prestigieux pour recevoir le précieux sésame, entourés de leur famille, de leurs enseignants, de nombreux partenaires, d'élus et de professionnels.

## Février

### Journée Portes Ouvertes de l'Université Savoie Mont Blanc

Les futurs étudiants découvrent l'IAE sous diverses formes : conférences, stands, rencontres, visite... C'est aussi l'occasion de se renseigner sur votre poursuite d'études.







*De Novembre  
à Février*

*Novembre*

*Décembre*

### Salons de l'Étudiant et Forums en Lycées\*

L'IAE SMB parcourt le territoire national et rhône-alpin pour présenter ses formations.

### Cérémonie de parrainage des Masters

Chaque année, les étudiants de Master 1 sont parrainés par une personnalité du monde économique, sportif ou culturel.

### Simgest

Une semaine pour apprendre à piloter une entreprise pour les M1 Mention Management.

*Mars*

*Avril*

### Le Tour du Monde au Manège

Plus de 5000 visiteurs franchissent les portes du Manège pour parcourir le monde. Un challenge porté par les étudiants du Master MIE.

### Start-up week EMBS

Les étudiants du Master EMBS ont une semaine pour présenter des projets de start-up à un jury. Pitch finaux et remise des prix ouverts aux public

*Chacun d'entre vous a la possibilité de participer à l'organisation de ces événements.*

*Pour cela, contactez le service **Communication** : [communication.iae@univ-smb.fr](mailto:communication.iae@univ-smb.fr).*



## **LES SERVICES DE L'IAE SAVOIE MONT BLANC**

### **Accueil et logistique**

Ce service est en relation directe avec les étudiants de l'établissement.  
Vous organisez une manifestation exceptionnelle ?  
Rendez-vous sur l'intranet -> Rubrique : Demandes de manifestations exceptionnelles ou [service.prevention@univ-smb.fr](mailto:service.prevention@univ-smb.fr)

Vous vous êtes blessé ou vous ne pouvez pas emprunter les escaliers ? L'accueil vous confie la clé de l'ascenseur. Situé dans le hall d'entrée de l'IAE, il gère également le prêt de matériel (multiprises, adaptateurs, câbles, appareils photo, kits de prise de son) et dispense des informations générales sur le fonctionnement de l'IAE Savoie Mont Blanc.

**Contact :**  
04.50.09.24.00  
[informations.iae@univ-smb.fr](mailto:informations.iae@univ-smb.fr)

### **Communication**

Ce service élabore et met en œuvre la stratégie de communication de l'IAE Savoie Mont Blanc.

Il assure la valorisation et la visibilité de l'institut en interne et en externe. Il organise par ailleurs les grands événements : Cérémonie de remise des diplômes, Journée portes ouvertes, Salons...

**Le service communication vous accompagne aussi toute l'année pour :**

- **Communiquer sur vos projets** : publication d'un article sur le site internet de l'IAE, sur les réseaux sociaux ou relayer sur la newsletter de l'IAE.
- **Mettre à disposition du matériel** (appareil photo professionnel, goodies,...)

Nous sommes disponibles toute l'année pour mettre les projets en valeur et vous accompagner pour vos besoins en communication.

**N'hésitez pas à nous solliciter et adoptez le bon réflexe en informant le service communication à chaque projet !**

**Contact :**

04.50.09.24.68 - 04.50.09.24.67

communication.iae@univ-smb.fr

## Relations internationales

**Avez-vous un projet de mobilité d'études ou de stage ?**

**Le service des RI est votre interlocuteur privilégié !**

Avec environ 100 partenariats en Europe et hors Europe il vous accompagnera dans la mise en œuvre de votre projet de la candidature à son aboutissement. Il gère le programme de mobilité Erasmus +, les double-diplômes, la mobilité des intervenants étrangers et les bourses de mobilité pour un séjour d'études ou un stage à l'étranger (Europe ou hors Europe).

De plus, l'USMB fait partie de l'Université Européenne UNITA, ce qui vous donne un accès facilité à de nouvelles formes de mobilités !

Deux réunions d'information sont organisées dans l'année : une en septembre pour les départs aux semestres pairs et une en novembre pour les départs de l'année suivante (dates transmises par mail).

**Contact :**

**Campus d'Annecy / bureau 107 / 04.50.09.24.94**  
**international-acy.iae@univ-smb.fr**

**Campus de Chambéry / bureau 23114 /**  
**04.79.75.85.58**  
**international-chy.iae@univ-smb.fr**

Les horaires sont indiqués sur la porte des bureaux.



## GEEK C'EST CHIC

### VISITER LE SITE WEB

Pour survivre à l'IAE et à l'Université, vous devez être connectés ! Voici la **TO-DO LIST** à suivre dès votre arrivée.

### iae.univ-smb.fr

Vous trouverez sur la page d'accueil, un onglet "Etudiants IAE". Votre rubrique !

Elle comporte :

- La procédure à suivre pour **obtenir votre identifiant et votre mot de passe** ;
- Votre **emploi du temps en ligne** ;
- Des informations relatives à **l'organisation générale des études** ;
- L'accès à des documents en ligne.

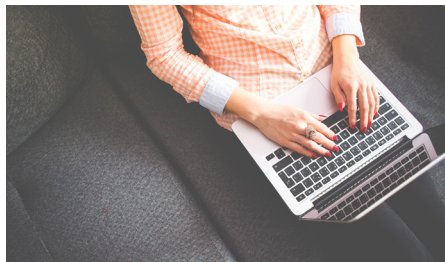
Le site internet **iae.univ-smb.fr** est votre outil de référence pour être au courant de l'actualité de l'IAE.

Événements, classements de nos formations, témoignages d'anciens diplômés, sorties d'ouvrage de nos enseignants-chercheurs, travaux étudiants...

Le site recense également l'ensemble de nos formations et propose un descriptif de celles-ci.

### RÉSEAUX SOCIAUX

Suivez l'actualité de l'IAE en live sur les réseaux !



### ACTUALITÉ ÉTUDIANT

Actualités des campus, agenda des événements, sport, santé, culture, logement, accès à la messagerie étudiante et à son emploi du temps, etc. Retrouvez toutes les infos pratiques dont vous avez besoin sur l'Espace étudiant de l'USMB !

RDV sur <https://www.univ-smb.fr/espace-etudiant/> tout au long de l'année»

### CONSULTER L'INTRANET DE L'USMB

Accessible depuis le site de l'Université Savoie Mont Blanc ([www.univ-smb.fr](http://www.univ-smb.fr) ; onglet "Intranet" en haut à droite), l'outil principal pour suivre votre parcours à l'IAE.

Vous y trouverez :

- une zone de stockage ;
- des espaces collaboratifs ;
- une liste de contacts ;
- un annuaire ;
- vos relevés de notes ;
- le planning des cours (moodle) ;
- le Webmail.

Pour accéder à l'ensemble de ces services, vous avez besoin de vos identifiants de connexion.

## OBTENIR MES IDENTIFIANTS DE CONNEXION

Tout comme votre numéro de téléphone, votre mot de passe Facebook et le code d'entrée de votre immeuble, **il est indispensable de retenir vos identifiants de connexion personnels !**

Indispensables à votre vie d'étudiant à l'IAE, ils vous permettront d'accéder à « quasiment » tout : wifi, messagerie, moodle, ordinateurs des salles informatiques...

### • Où trouver mon identifiant et mon mot de passe ?

Rendez-vous sur le site [www.iae.univ-smb.fr](http://www.iae.univ-smb.fr), rubrique "Etudiants IAE" >> "Mon compte" », et complétez le formulaire à l'aide des informations présentes sur votre carte étudiant. Un délai de 48H est nécessaire après récupération de votre carte étudiant avant d'obtenir vos identifiants.

### • J'ai perdu mon mot de passe

Rendez-vous sur la rubrique "Mon compte" et suivez la procédure. En cas d'échec, contactez [sos-dsi@univ-smb.fr](mailto:sos-dsi@univ-smb.fr).



## ACCÉDER À MA MESSAGERIE

Rendez-vous sur [www.iae.univ-smb.fr](http://www.iae.univ-smb.fr), rubrique "Etudiants IAE" >> "Mon compte" >> "Messagerie".

Accès direct :

<https://webmail.partage.univ-smb.fr>

**Les étudiants disposent d'un E-mail au format [prenom.nom@etu.univ-smb.fr](mailto:prenom.nom@etu.univ-smb.fr).**

Des messages importants vous seront envoyés sur cette adresse.

Il est possible de rediriger votre adresse mail universitaire sur votre messagerie personnelle (Mailing de la scolarité, d'enseignants, de Moodle...).

## À VOTRE DISPOSITION

### Service informatique

La DN (Direction du Numérique) est le service informatique central de l'Université Savoie Mont Blanc. Vous pouvez les solliciter via [sos-dsi@univ-smb.fr](mailto:sos-dsi@univ-smb.fr) (récupérer vos identifiants, un problème d'impression, problème d'accès à une ressource en ligne USMB (hors Moodle)...). Ce service assure aussi le bon fonctionnement des salles pédagogiques.

Un problème ?

[sos-dsi@univ-smb.fr](mailto:sos-dsi@univ-smb.fr)

## LE WIFI CAMPUS

Vous avez accès à deux réseaux Wifi sécurisés :

- **“Eduspot”** : via un portail captif (depuis un navigateur), sans paramétrage préalable. Une fois la connexion à Eduspot établie, lancez le navigateur de votre choix, puis sélectionnez «Université Savoie Mont Blanc» ou «visiteur USMB» selon votre situation. Puis depuis la page «portail captif», laissez-vous guider.

Les identifiants à utiliser sont ceux de l’USMB.

- **“Eduroam”** : destiné à un usage nomade national voir international dans les établissements membres. Plus sécurisé qu’Eduspot, il nécessite une configuration préalable (avec vos identifiants de l’USMB) facilitée par l’outil « CAT Eduroam » sur <https://cat.eduroam.org>, ou disponible sur le store de votre mobile.

## SALLES INFORMATIQUES

A l’IAE, campus d’Annecy, les salles informatiques se situent au 2ème étage (salles 217, 219, 224, 225, 229, 230, 238 et 239).

Les salles 217, 238, 239 sont en libre accès selon le planning des cours.

A l’IAE, campus de Chambéry, les salles informatiques sont situées au 1er étage (salles 23116 et 23117 en libre accès, et la salle de cours 23118). Elles sont toutes équipées des suites bureautiques Ms Office et LibreOffice, ainsi que des logiciels propres à votre cursus.

## LOGICIELS ET DISTANCIEL

Vous avez la possibilité d’utiliser gratuitement la suite Ms Office 365, ainsi que le logiciel de collaboration à distance Teams, rendez-vous pour cela sur l’intranet de l’USMB, rubrique «Télétravailler», puis suivre la procédure indiquée.

## COURS ET EXAMENS

### VOTRE SERVICE SCOLARITÉ

Pour faire signer une convention de stage, une fiche de mission pour vos projets consultants, s'informer sur les démarches à suivre en cas de perte de votre carte d'étudiant... rendez-vous au service Scolarité !

Le service Scolarité a pour mission de vous accompagner dans la gestion de votre dossier.

Il gère votre inscription administrative, les examens, les notes, les jurys... et ce qui concerne les droits universitaires.

*Ouvert du lundi au vendredi  
de 8h00 à 17h00*

#### Contacts :

Services Scolarité  
campus d'Annecy  
Pôle Formations initiales  
bureau 010  
04.50.09.24.24  
scolarite-acy.iae@univ-smb.fr

Pôle Alternance et Formation  
continue - bureau 006  
04.50.09.24.29  
formation-continue-alternance.  
iae@univ-smb.fr



### LE B-A BA

#### Règlement des études

Le règlement des études précise l'ensemble des modalités du contrôle des connaissances.

Absences, droits d'auteur, charte informatique, prêt de matériel... retrouvez toutes ces informations sur le site internet de l'IAE Savoie Mont Blanc.

Il appartient à chaque étudiant d'en prendre connaissance.

Rendez-vous sur [iae.univ-smb.fr](http://iae.univ-smb.fr)  
>> onglet "Etudiants" >> rubrique "Scolarité".

### INSCRIPTION SUR LE WEB

L'IP web récapitule l'ensemble des matières que vous allez suivre.

Vous devez vérifier l'exactitude des informations écrites.

Vous devez cocher les options (Unités d'apprentissage - UA / Unités d'Enseignement - UE) que vous choisissez.

Les redoublants doivent cocher les matières qui restent à valider.

Cette fiche est disponible en ligne sur l'intranet de l'Université ([www.univ-smb.fr](http://www.univ-smb.fr) ; onglet "Intranet" en haut à droite).

## L'EMPLOI DU TEMPS EN LIGNE

Votre emploi du temps est accessible en ligne depuis le site internet de l'IAE Savoie Mont Blanc, rubrique "Étudiants">>"Emploi du temps" vous serez redirigé vers l'Intranet pour y accéder.

### Depuis votre ordinateur :

Après authentification, choisissez «planning des cours».

Vous pouvez :

- Afficher le planning
- L'imprimer
- Consulter le détail d'un cours affiché

### Depuis votre smartphone :

Vous pouvez synchroniser l'emploi du temps avec votre agenda au format i-cal :

- 1 - Sélectionnez la ressource et la période voulue
- 2 - Cliquez sur «générer URL»
- 3 - Copiez l'adresse affichée et suivez la procédure d'ajout d'un nouvel agenda fournie par le l'application que vous utilisez.

**Merci de le consulter régulièrement car des changements peuvent avoir lieu fréquemment.**

En effet, les intervenants professionnels sont partagés entre leurs activités externes et ils peuvent modifier leurs disponibilités, parfois à la dernière minute.

## PLATEFORME DE E-LEARNING MOODLE

Moodle est une plateforme d'enseignement numérique sur laquelle les enseignants mettent en ligne divers types de supports : cours, articles, exercices , forums de discussion, le tout accessible à cette adresse :

<https://moodle.univ-smb.fr>

Connectez-vous en utilisant vos identifiants USMB. Les cours sont accessibles par le tableau de bord. Certains cours demanderont une auto-inscription ou une clé d'inscription.

Vous trouverez une aide sur le portail du site dans la section «Tutoriels Moodle».

## POUR CONSULTER UNE COPIE D'EXAMEN

Adressez-vous directement à l'enseignant qui peut organiser une séance de consultation des copies. après les partiels.



## JE VAIS DEBUTER UN STAGE

### Rendez-vous sur PStage

Pour obtenir votre convention de stage, vous devez vous rendre impérativement sur l'application "PStage" accessible depuis le site internet de l'IAE Savoie Mont Blanc, rubrique "Étudiants" >> "Stages : docs utiles".

Une FAQ est disponible sur le site internet. Remplissez le formulaire, imprimez le récapitulatif et faites-le signer par votre tuteur pédagogique et votre tuteur en entreprise. Après retour du récapitulatif signé, la scolarité éditera 3 exemplaires de votre convention. Vous devrez la signer, la faire signer à votre enseignant et à votre entreprise, puis la transmettre à votre gestionnaire de scolarité pour signature de la Direction.

**Important : la convention de stage doit être signée par tous AVANT le début du stage !**

## POUR VOUS ORIENTER DANS VOS ÉTUDES

En plus des activités pédagogiques appelées «Projet Personnel Professionnel»; «Insertion Professionnelle», n'hésitez pas à vous adresser à votre Responsable de parcours pour réfléchir à votre orientation.

Vous pouvez également contacter le conseiller d'orientation de votre campus (contact p28).

## A GARDER PRÉCIEUSEMENT

Au cours de vos études, vous recevrez régulièrement des relevés de notes, attestations de réussite et autres documents officiels attestant de vos résultats.

Ces documents doivent être conservés avec le plus grand soin car ils vous seront demandés pour tout changement de cursus, candidatures externes, concours...

Dès réception, scannez-les et conservez-les précieusement.

**Aucun duplicata ne vous sera délivré.**

Et n'oubliez pas de signaler à la scolarité tout changement d'adresse !

## COMMENT OBTENIR MON DIPLÔME

Chaque année, l'IAE Savoie Mont Blanc organise une Cérémonie de remise des diplômes de licences professionnelles et de masters.

Si vous ne pouvez vous y rendre, vous devrez vous adresser à la scolarité de site du campus de Chambéry pour les formations de Chambéry (bâtiment 20), et la scolarité centrale Rue Marcoz (Chambéry) pour les formations d'Annecy.

Horaires et modalités sur le site internet de l'IAE, rubrique «Diplômés» >> "Procédure de retrait des diplômes".

## LMD, ECTS, UE KESAKO ?

Pour comprendre votre maquette pédagogique, vous avez besoin de comprendre ces drôles de sigles.

**Système Licence-Master-Doctorat (LMD)** L pour Licence. M pour Master. D pour Doctorat.

Il s'agit de trois niveaux de diplômes reconnus aux niveaux national et européen. Cela permet aux étudiants d'accroître leur mobilité internationale et de poursuivre leur cursus dans une autre université européenne. Cette réforme LMD s'appuie sur le système de crédits ECTS.

**Système Européen de Transfert et d'Accumulation de Crédits (ECTS)**

L'ECTS est un système de crédits européen. Cette méthode permet d'attribuer des crédits à toutes les composantes d'un programme d'études. La définition des crédits s'appuie sur les paramètres suivants : charge de travail de l'étudiant, nombre d'heures de cours et objectifs de la formation.

Les cursus sont découpés en semestre : chaque module, cours, vaut un certain nombre de crédits ECTS, plus ou moins important selon la matière. A la fin du semestre, si vous validez toutes vos matières, vous obtiendrez au maximum 30 crédits ECTS.

Chaque semestre d'étude vaut donc 30 crédits ECTS, et chaque année, 60 crédits ECTS. Ainsi, une licence en trois ans correspond à 180 crédits ECTS, un master en deux ans 120 crédits ECTS et un doctorat en trois ans 180 crédits ECTS.

Ces crédits sont capitalisables et transférables dans tous les pays de l'Union Européenne.

**Unité d'Enseignement (UE)**  
**Unités d'Apprentissage (UA)**

Chaque UE/UA constitue un groupe cohérent d'enseignements et d'activités : cela signifie que vous avez plusieurs matières dans chaque UE/UA.

L'UE/UA est donc l'unité de base constitutive d'un parcours.





42

# LE CLUB DES ENTREPRISES

LE BON REFLEXE !

[www.club-entreprises.univ-antilles.fr](http://www.club-entreprises.univ-antilles.fr)



## BENVENUE AU CLUB !

Le Club des Entreprises Université des Antilles vous propose de rejoindre le Club des Entreprises Université des Antilles.

### NOS MEMBRES



Plusieurs écoles proposent des formations continues.



Plusieurs entreprises proposent des formations continues.



Plusieurs entreprises proposent des formations continues.



Plusieurs entreprises proposent des formations continues.

### NOS EVENEMENTS



### save the date !

- Demande Emploi/Cherche Emploi
- Intégration
- Les ateliers de formation
- Training Job-life
- Forum
- Les formations continues
- Oubliance Kit
- Identification / Inscription

### NOS ACTIONS



#### INSERION

Accompagner à travers un stage, une alternance ou une insertion en vous permettant de découvrir le monde du travail et de vous préparer à votre avenir professionnel.



#### CONNEXION

Mettre en relation un réseau de professionnels et de futurs professionnels, dans lequel vous pouvez vous faire connaître et reconnaître, en fonction de vos compétences et de vos besoins.



#### PROFESSIONS

Découvrir les métiers, vous sensibiliser à l'importance de la formation continue, vous aider à vous préparer et à découvrir le monde du travail, en participant à des ateliers de formation continue, en participant à des ateliers de formation continue.



#### PROMOTION

Se faire connaître et reconnaître par les professionnels et les futurs professionnels, en participant à des ateliers de formation continue, en participant à des ateliers de formation continue.

### 1 CORRESPONDANTE DANS CHAQUE ECOLE



M. Emmanuel Blanc  
IUT Amnécourt  
Polytech Amnécourt-Chambéry  
Faculté de Droit  
Sciences et Technologies



M. Corinne et al.  
Occupation  
personnelles



Le bon réflexe pour  
travailler en 2024 (ou en 2025)  
avec un club des entreprises  
(à faire à l'avenir)



### POUR NOUS CONTACTER

- LES SAVOIS-MONT-BLANC  
Club-Des-Entreprises.Lsm@univ-antilles.fr
- IUT AMNÉCOURT  
Club-Des-Entreprises.Iut-Acy@univ-antilles.fr
- IUT CHAMBERY  
Club-Des-Entreprises.Iut-Chy@univ-antilles.fr
- POLYTECH AMNÉCOURT-CHAMBERY  
Club-Des-Entreprises.Polytech@univ-antilles.fr
- FACULTÉ DE DROIT  
Club-Des-Entreprises.Fd@univ-antilles.fr
- SCIENCES ET MONTAGNE  
Club-Des-Entreprises.Scsm@univ-antilles.fr



[www.club-entreprises.univ-antilles.fr](http://www.club-entreprises.univ-antilles.fr)

## LE CLUB DES ENTREPRISES

Intégrer l'IAE Savoie Mont Blanc c'est aussi devenir membre de son Club des Entreprises (adhésion gratuite). Le Club des Entreprises est un réseau d'entreprises et d'étudiants, unique dans le monde universitaire, une étroite collaboration entre étudiants, professeurs et entreprises.

**LE CLUB,  
LE BON REFLEXE !**



**Son objectif** : vous connecter dès maintenant avec le monde professionnel.

**Ses missions** : faciliter votre insertion professionnelle et vous donner les clés pour comprendre l'entreprise d'aujourd'hui.

> Une association composée de 100 membres, 1 000 partenaires (entreprises et institutions), et plus de 30 000 contacts dans les entreprises et collectivités en Pays de Savoie.



**Contact à l'IAE :**

Sophie ARNOULT

04.50.09.24.82

sophie.arnoult@univ-smb.fr

[www.club-entreprises.univ-smb.fr](http://www.club-entreprises.univ-smb.fr)

# LES ÉVÉNEMENTS DU CLUB DES ENTREPRISES



## NOVEMBRE

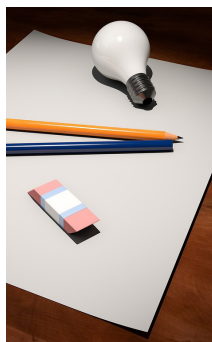
### LA SEMAINE EMPLOI & ENTREPRISES

Une semaine conçue comme un véritable festival avec au programme 300 speakers professionnels, qui viendront témoigner devant vous.

## NOVEMBRE

### STAGES 'FESTIVAL

Pour vous donner toutes les chances de décrocher votre stage. Au programme : une journée de rencontres avec 60 entreprises, des conférences et ateliers pour préparer votre insertion professionnelle et un Training Job Kfé avec des professionnels du recrutement.



**MARS**

### **MANAGEMENT AU FEMININ**

Table-ronde dédiée au management au féminin qui met en lumière des femmes remarquables et leurs carrières.



**MAI**

### **MASTERCLASS**

Étudiants et professionnels partagent un cours sur 1 sujet et avec un conférencier exceptionnel.



**JUIN**

### **JOB-DATING DE L'ALTERNANCE (ANNECY)**

Rencontrer 150 entreprises en rendez-vous format speed dating, la meilleure formule pour décrocher votre alternance !



**«Toute l'année  
le career center du Club»**

En vous connectant sur

[www.club-entreprises.univ-smb.fr](http://www.club-entreprises.univ-smb.fr)

vous avez accès à des centaines d'offres de stages et d'emplois.

## AFTER WORK

# VIE ASSOCIATIVE ÉTUDIANTE

## LE SERVICE VIE ÉTUDIANTE ET DE CAMPUS (SVEC)

Le Service Vie Étudiante et de Campus (SVEC)

Il a pour mission d'accompagner les étudiants dans leur démarche d'intégration à l'université et de dynamiser la vie étudiante sur les campus.

Il accompagne les divers projets étudiants (citoyens, culturels, sportifs, événementiel, etc.) et aide les étudiants et étudiants dans leurs démarches administratives associatives (procédures de labellisation, demandes de financement FSDIE, organisation d'événements, etc.).

## le BDE

### Votre interlocuteur étudiant :

Le Bureau Des Etudiants (BDE) a pour objectif d'améliorer la cohésion de la vie étudiante, de mettre en place des actions d'animation et d'amélioration de la qualité de vie étudiante à l'IAE Savoie Mont Blanc.

Le BDE permet aussi de promouvoir des passions, des thématiques, des actions ou des projets culturels.

Participer aux actions du BDE, c'est entrer dans une dynamique bénévole, constructive et participative.



En bref, le BDE permet de :

- Créer des partenariats ;
- Animer la vie étudiante ;
- Soutenir les projets des étudiants
- Jouer un rôle d'interface entre administration et étudiants ;
- Organiser des événements (Intégration, fin de cursus, Séminaire de Ski, Springbreak...) ;
- Organiser de soirées (Intégration, fin de cursus, Bal de Noël, ...) ;
- Renforcer les échanges entre filières.

### Contact :

association.iae-annecy@etu.univ-smb.fr  
Facebook : [www.facebook.com/BDEIAEAnnecy](http://www.facebook.com/BDEIAEAnnecy)

## LES CAGETTES REBELLES

Cette association étudiante propose, 1 à 2 fois par semaine sur les 3 campus, des cagettes de fruits et légumes issus de l'agriculture raisonnée et de saison aux étudiants et personnels de l'Université Savoie Mont Blanc.

### En savoir plus :

[facebook.com/legumesetcagettesrebelles](https://facebook.com/legumesetcagettesrebelles)

## Le Réseau des Diplômés

Le Réseau des Diplômés de l'IAE Savoie Mont-Blanc rassemble les étudiants diplômés de IUP, de IMUS et maintenant de l'IAE Savoie Mont-Blanc de l'Université de Savoie. Que vous ayez fait vos études à Annecy-Le-Vieux ou à Chambéry, rejoignez le Réseau des Diplômés !

### En savoir plus :

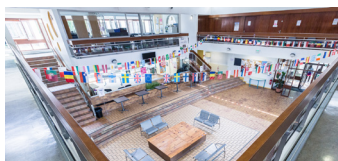
<https://alumni-iae-smb.com//>  
Facebook : [facebook.com/alumniiaesmb](https://facebook.com/alumniiaesmb)



# VOTRE CAMPUS

L'Université Savoie Mont Blanc a la particularité d'être présente sur deux départements, la Savoie et la Haute-Savoie, et d'avoir trois campus : Jacob-Bellecombette, le Bourget du Lac et Annecy-le-Vieux.

Pour faciliter votre quotidien, vous trouverez dans cette partie les différents services pratiques et lieux de vie de votre campus.



## POUR STIMULER VOS CELLULES GRISES

### La Bibliothèque Universitaire

La BU dispose de deux grandes salles lumineuses, d'un mobilier épuré, connexion wifi et de grandes baies vitrées avec vue sur le lac !

#### Contact :

Contact : 04.50.09.24.76

[www.scd.univ-smb.fr](http://www.scd.univ-smb.fr)

Facebook : [facebook.com/buannecey](https://www.facebook.com/buannecey)

## POUR RAVIR VOS PAPILLES



### RESTAURATION

#### • Le Restaurant Universitaire (RU) :

un repas complet comprenant une entrée, un plat, un fromage ou un dessert, est proposé midi et soir ;

• **La cafétéria de Polytech** propose des sandwiches et menus du lundi au vendredi de 11h30 à 13h30 ;

• **La cafétéria Tom Morel**, située dans la résidence étudiante Tom Morel, propose des sandwiches et menus du lundi au vendredi de 11h30 à 13h30 ;

• **La cafétéria de l'IUT** propose sandwiches, pasta box ainsi qu'un service de boissons chaudes et viennoiseries du lundi au vendredi de 11h30 à 14h00.

*Possibilité de régler avec la carte «Izly». Infos sur [www.izly.fr](http://www.izly.fr)*



### IUT, bâtiment 4

9 rue de l'Arc-en-ciel

Ouverte du lundi au jeudi  
de 8h00 à 19h00

et le vendredi de 8h00 à 18h00

## • ORIENTATION

Conseiller d'orientation sur RDV le  
jeudi : 9h–12h / 14h–17h.  
04.50.09.24.33

Contact : 04.50.09.24.33  
IUT bâtiment H - RDC

## • SPORT

Le SUAPS (Service Universitaire des  
Activités Physiques et Sportives)  
vous donne accès à diverses activités  
tant en loisirs qu'en compétitions  
fédérales.

Contact :  
SUAPS  
scontact.sports@univ-smb.fr  
<http://oxygene.univ-smb.fr>

## • CULTURE

Avec la Mission Culturelle, participez  
à des ateliers ou bénéficiez de tarifs  
préférentiels pour des événements,  
concerts, théâtre.

Contact :  
Mission culturelle :  
[mission.culturelle@univ-smb.fr](mailto:mission.culturelle@univ-smb.fr)

## UNIVERSITÉ CITOYENNE ET DEVELOPPEMENT DURABLE

Les 10 commandements de l'éco-  
étudiant sont affichés dans les  
différents locaux de l'Université.  
Vous pouvez également participer à  
l'activité des associations étudiantes  
pour le développement durable.

- **ÉCO Campus IUT d'Annecy**
  - **Étudiants Sans Frontières (ESF)**
  - **Fed'Cup** (La Cafet' équitable du  
bâtiment EVE du Bourget)
  - **Fiber Gliss** (Organisation de sorties,  
opérations de ramassage de déchets  
en station en fin de saison, éco-  
événements)
  - **Légumes et cagettes rebelles** (Vente  
de produits locaux sur les campus de  
Chambéry et du Bourget-du-Lac).
- Infos : [www.univ-smb.fr](http://www.univ-smb.fr) ; rubrique  
"vie étudiante".**

## AUTRES SERVICES

### • La Médecine Préventive

Médecins, infirmières, psychologues  
et assistantes sociales sont à votre  
écoute sur les différents campus.

**Contact : 04.50.09.24.90**  
[medecine.preventive-annecy@univ-smb.fr](mailto:medecine.preventive-annecy@univ-smb.fr)

### • La Mission Handicap

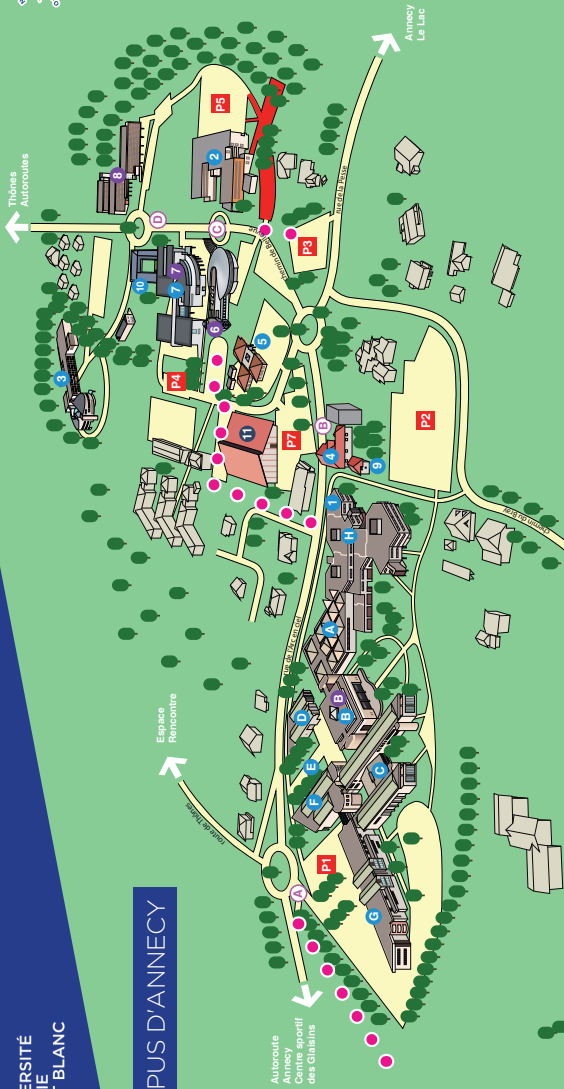
Vous êtes étudiant en situation de  
handicap temporaire ou permanent?  
Bénéficiez d'un accueil personnalisé,  
d'un aménagement de votre parcours  
d'études, ou d'un soutien technique  
et humain.

**Contact : [mission.handicap@univ-smb.fr](mailto:mission.handicap@univ-smb.fr)**

# PLAN CAMPUS ANNECY



Maquette : Direction de la communication (DAM) - Mise à jour : Juin 2017 - Université Savoie Mont Blanc - annecy@univ-smb.fr



UNIVERSITÉ  
SAVOIE  
MONT-BLANC

## CAMPUS D'ANNECY

- (A) Charby
- (B) IUT
- (C) Resta. U
- (D) Campus

ARRÊTS  
BUS

- (B) Cafétéria IUT
- (7) Cafétéria Polytech Annecy-Chambéry
- (B) Résidence Tom Morel et Cafétéria
- (6) Restaurant universitaire
- (B) Service Social

Voie piétonne



- (B) Cafétéria IUT
- (7) Cafétéria Polytech Annecy-Chambéry
- (B) Résidence Tom Morel et Cafétéria
- (6) Restaurant universitaire
- (B) Service Social
- (P1 à P7) Parkings
- (P1 à P7) Accès et stationnement interdit (chantier)

## PARKINGS GROUS

- (1) Service d'information et d'orientation
- (4) Bibliothèque (SCDBU)
- (9) Médecine préventive (SUMFPS)
- (B) Formation continue (SUFCFP)
- (7) Service logistique de site (SLS)
- (7) Service des sports (SUAPS)
- (11) Halle des sports

## SERVICES UNIVERSITAIRES

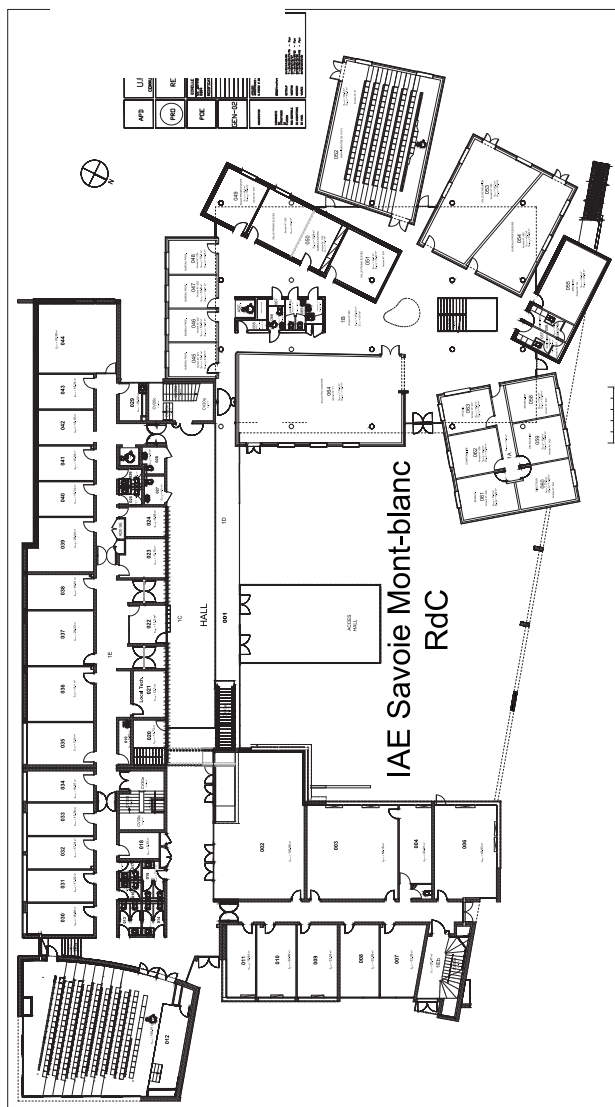
- (A a H) IUT d'Annecy
- (2) IAE Savoie Mont Blanc
- (7) Maison de la Mécatronique
- (10) LAPP
- (3) Laboratoire d'Annecy de Physique des Particules
- (5) TETRAS

- (A) Livraisons
- (B) Accueil
- (C) Accueil, administration
- (D) Accueil, administration
- (E) Accueil, administration
- (F) Accueil, administration
- (G) Accueil, administration
- (H) Accueil, administration

## RECHERCHE FORMATION

[www.univ-smb.fr](http://www.univ-smb.fr)

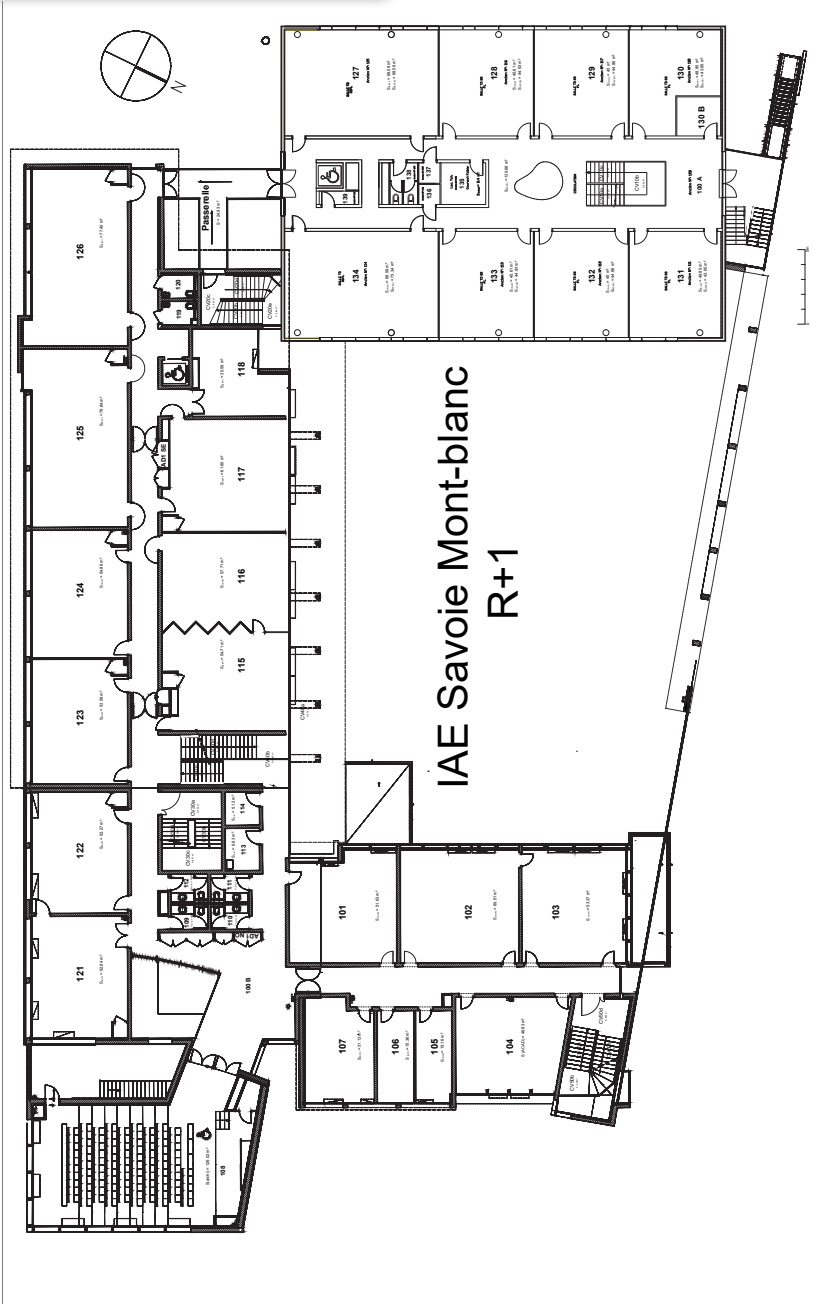
# PLAN RDC



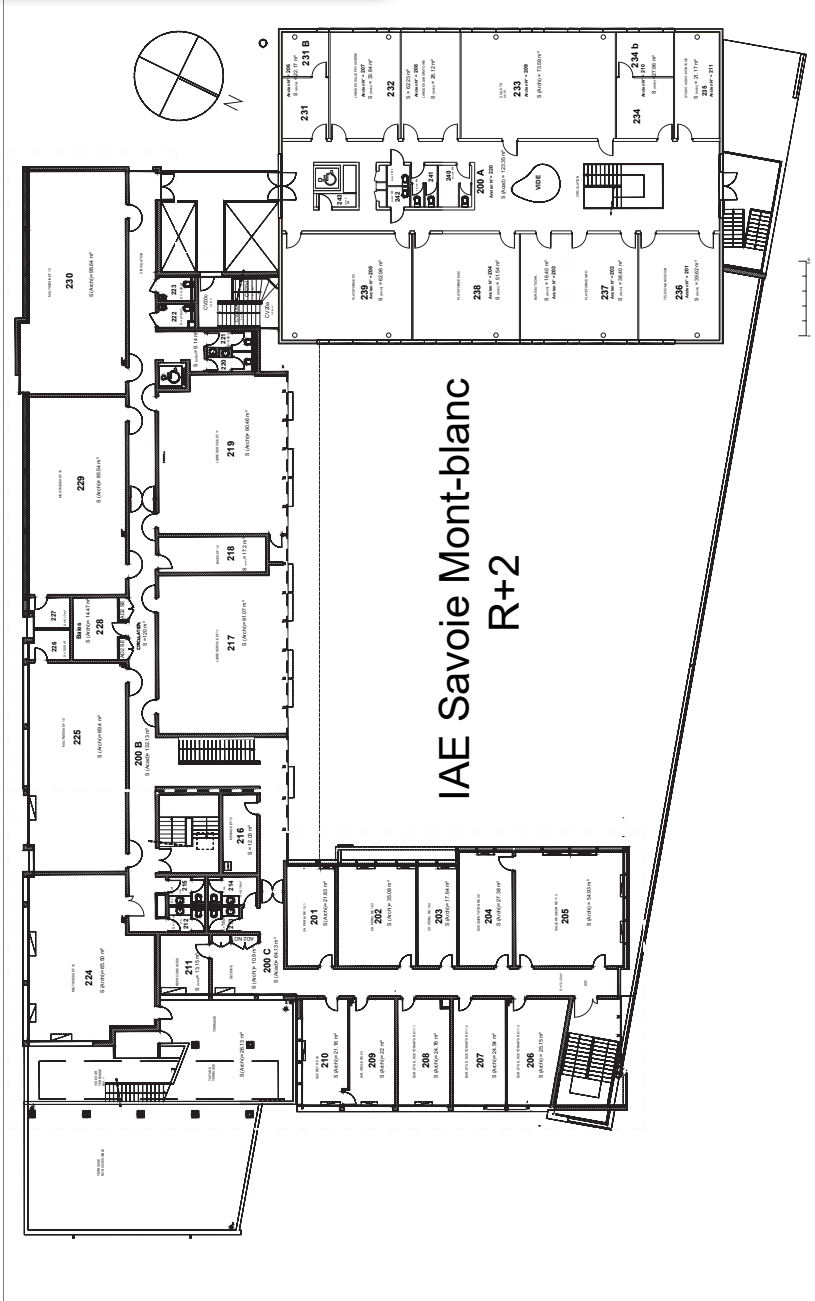
**Salle 002 : Espace de convivialité à votre disposition.**  
*Sous réserve des contraintes sanitaires.*

**Attention ! Il est interdit de manger et d'apporter des boissons en gobelet dans toutes les salles de cours.**

# PLAN 1<sup>ER</sup> ÉTAGE



# PLAN 2<sup>E</sup> ÉTAGE



## À ÉPINGLER SUR LE FRIGO

### NUMEROS ET ADRESSES UTILES

Accueil IAE Savoie Mont Blanc  
04.50.09.24.00  
www.iae.univ-smb.fr  
informations.iae@univ-smb.fr

Scolarité de l'IAE  
04.50.09.24.24  
scolarite-acy.iae@univ-smb.fr

Club des Entreprises de l'USMB  
04.50.09.24.82  
www.club-entreprises.univ-smb.fr

DN - Direction du Numérique  
(informatique)  
sos-dsi@univ-smb.fr

Université Savoie Mont Blanc  
www.univ-smb.fr

SUAPS  
contact.sports@univ-smb.fr  
www.oxygene.univ-smb.fr

Bibliothèque universitaire  
(SCD-BU)  
04.50.09.24.76  
www.scd.univ-smb.fr

Mission culturelle  
mission.culturelle@univ-smb.fr

Médecine préventive (SUMPPS)  
04.50.09.24.90

Mission Handicap  
mission.handicap@univ-smb.fr

Plateforme de soutien aux étudiants  
04.79.75.94.15  
soutien.etudiant@univ-smb.fr

En cas de «mal-être»  
0800.130.000

En cas de de difficultés social ou  
financières  
0806.000.278

En cas de fracture numérique  
Consultez cette page dédiée :

<https://www.univ-smb.fr/vie-etudiante-campus/plateforme-de-soutien-aux-etudiants-de-lusmb/>

### Vos interlocuteurs

En tant qu'étudiant, vous avez la possibilité de vous exprimer. Votre délégué de classe, élu en début d'année est votre porte parole, et votre responsable de parcours est votre interlocuteur privilégié. Dans le cas où un problème perdurerait, un processus de «plaintes et réclamations» est à votre disposition : remplir le formulaire téléchargeable via le site internet et l'adresser à la personne référente [reclamations.iae@univ-smb.fr](mailto:reclamations.iae@univ-smb.fr)

### Numéros d'urgence

SAMU : 15

POLICE SECOURS : 17

POMPIERS : 18

Numéro d'urgence européen : 112













Campus d'Annecy  
4 chemin de Bellevue  
Annecy-le-Vieux  
BP 80439 - 74944 ANNECY CEDEX

Campus de Chambéry  
1 route de Saint Cassin  
Jacob-Bellecombette  
BP 1104 - 73011 CHAMBERY CEDEX

informations.iae@univ-smb.fr  
04.50.09.24.00



[www.iae.univ-smb.fr](http://www.iae.univ-smb.fr)